

Observatoire national des services publics d'eau et d'assainissement

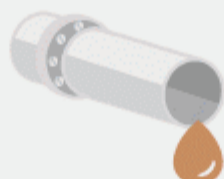
Principaux résultats 2021



Prix de l'eau et de l'assainissement



EAU POTABLE
2,13 €/m³



ASSAINISSEMENT COLLECTIF
2,21 €/m³

PRIX MOYEN TOTAL TTC = **4,34 €/m³**

Facture annuelle moyenne



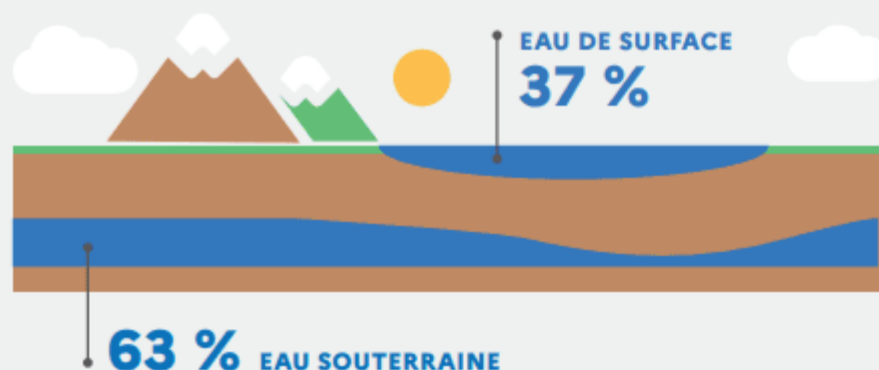
EAU ET ASSAINISSEMENT
520 €/an



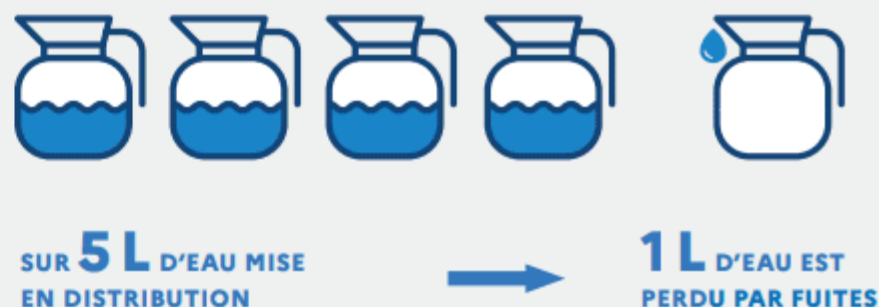
ÉNERGIE (LOGEMENT)
1 600 €/an*

*SOURCE : SDES (2020)

Origine de l'eau potable



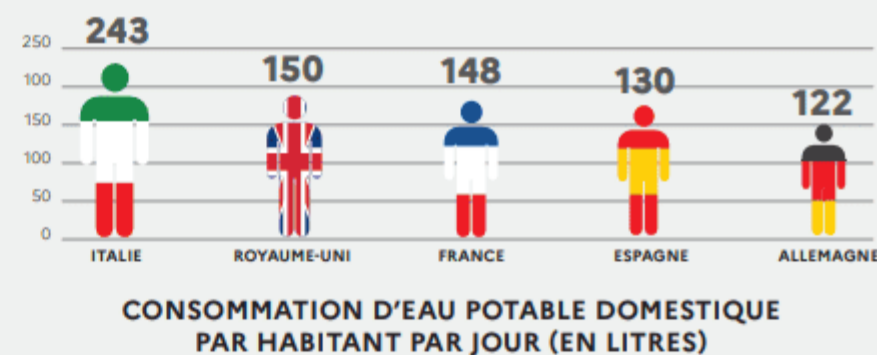
Rendement et fuites



Linéaire de réseaux



Consommation d'eau potable



* SOURCES : SISPEA (2021) - FRANCE ; COMMISSION EUROPÉENNE (2015) - AUTRES PAYS

Les services et leur implication

10 745
SERVICES D'EAU POTABLE



DONT **60 %** ONT CONTRIBUÉ À L'OBSERVATOIRE POUR **5/6** DES USAGERS

12 392
SERVICES D'ASSAINISSEMENT COLLECTIF



DONT **53 %** ONT CONTRIBUÉ À L'OBSERVATOIRE POUR **4/5** DES USAGERS

Les services d'assainissement non collectif

2 514 SERVICES DÉCRITS

DONT **50 %** ONT CONTRIBUÉ À L'OBSERVATOIRE COUVRANT **4/5** DES USAGERS

63 % DES DISPOSITIFS CONTRÔLÉS SONT CONFORMES

