

L'article L.2224-5 du code général des collectivités territoriales, modifié par la Loi n°2016-1087 du 8 août 2016 - art.31, impose au maire ou au président de l'établissement public de coopération intercommunale l'obligation de présenter à son assemblée délibérante un rapport annuel sur le prix et la qualité du service public d'eau potable destiné notamment à l'information des usagers. Ce rapport est présenté au plus tard dans les neuf mois qui suivent la clôture de l'exercice concerné. Le maire ou le président de l'établissement public de coopération intercommunale y joint la note établie chaque année par l'agence de l'eau ou l'office de l'eau sur les redevances figurant sur la facture d'eau des abonnés et sur la réalisation de son programme pluriannuel d'intervention.

Édition 2019
CHIFFRES 2018

L'agence de l'eau vous informe



LE SAVIEZ-VOUS ?

La part des redevances perçues par l'agence de l'eau représente en moyenne 20% du montant de la facture d'eau.

Les autres composantes de la facture d'eau sont :

- la facturation du service de distribution de l'eau potable (abonnement, consommation)
- la facturation du service de collecte et de traitement des eaux usées
- la contribution aux autres organismes publics (VNF)
- la TVA



POURQUOI DES REDEVANCES ?

Les redevances des agences de l'eau sont des recettes fiscales environnementales perçues auprès de ceux qui utilisent l'eau et qui en altèrent la qualité et la disponibilité (consommateurs, activités économiques).

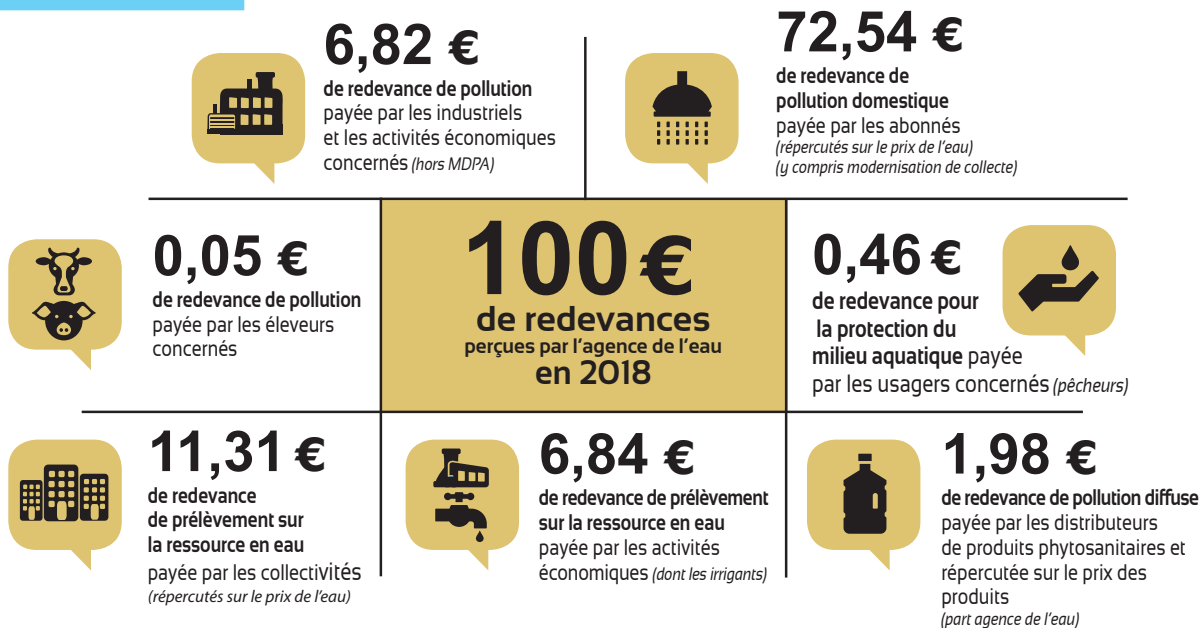
Les agences de l'eau redistribuent cet argent collecté sous forme d'aides pour mettre aux normes les stations d'épuration, fiabiliser les réseaux d'eau potable, économiser l'eau, protéger les captages d'eau potable des pollutions d'origine agricole, améliorer le fonctionnement naturel des rivières...

Chaque habitant contribue ainsi individuellement à ces actions au service de l'intérêt commun et de la préservation de l'environnement et du cadre de vie, au travers du prix de l'eau.

QUI PAIE QUOI À L'AGENCE DE L'EAU ?

L'impact des redevances de l'agence de l'eau est en moyenne, de l'ordre de 20% du prix du m³ d'eau sur l'ensemble du bassin.

En 2018, le montant global des redevances (tous usages de l'eau confondus) perçues par l'agence de l'eau s'est élevé à 165,14 millions d'euros dont 136,93 millions en provenance de la facture d'eau.



recettes / redevances

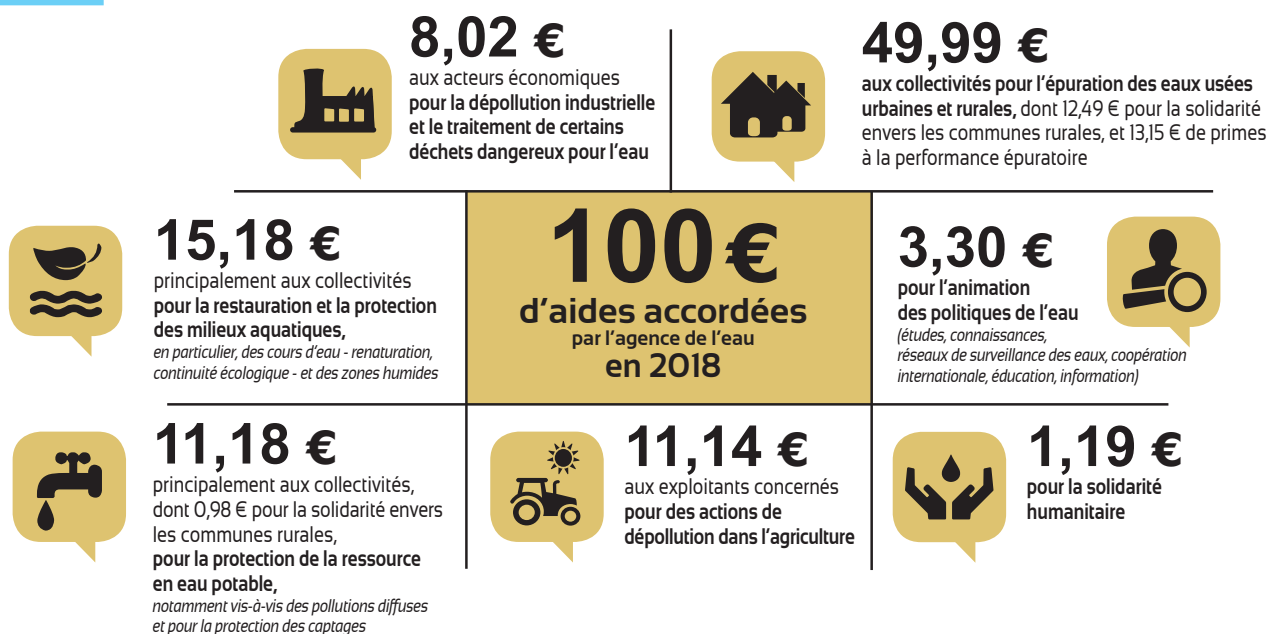
Qui paie quoi à l'agence de l'eau pour 100 € de redevances en 2018 ?

(valeurs résultant d'un pourcentage pour 100 €)

(source : AERM 2018)

UNE REDISTRIBUTION SOUS FORME D'AIDES

Grâce à ces redevances, les agences de l'eau apportent des concours financiers (subventions, prêts) aux personnes publiques (collectivités territoriales...) ou privées (acteurs industriels, agricoles, associatifs...) qui réalisent des actions ou projets d'intérêt commun au bassin ayant pour finalité la gestion équilibrée des ressources en eau. Ces aides réduisent d'autant l'impact des investissements des collectivités, en particulier, sur le prix de l'eau.



interventions / aides

Comment se répartissent les aides pour la protection des ressources en eau pour 100 € d'aides en 2018 ?

(valeurs résultant d'un pourcentage pour 100 €)

(source : AERM 2018)

MISE EN ŒUVRE DE LA POLITIQUE DE L'EAU, DES RÉSULTATS CONCRETS SUR LE BASSIN RHIN-MEUSE

L'année 2018 a marqué la fin du 10^{ème} programme d'action de l'agence de l'eau Rhin-Meuse. Des indicateurs suivis chaque année permettent de mesurer les efforts des maîtres d'ouvrage en faveur des ressources en eau et des milieux aquatiques.

Ces progrès constatés, les retours d'expérience ainsi que les écueils et/ou freins identifiés ont permis d'orienter les actions à mettre en œuvre dans le nouveau programme d'action de l'agence de l'eau Rhin-Meuse entré en vigueur au 1^{er} janvier 2019.

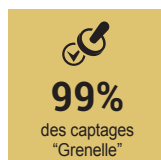
DE 2013 À 2018...



STATIONS D'ÉPURATION
DE PLUS DE 2 000 HAB.



ASSAINISSEMENT
NON COLLECTIF



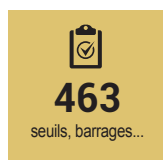
MISE EN ŒUVRE
DE PLANS D' ACTIONS



SUBSTANCES TOXIQUES
RÉDUITES OU ÉLIMINÉES



COURS D'EAU
RESTAURÉS



ÉQUIPEMENT
OU EFFACEMENT
D'OUVRAGES



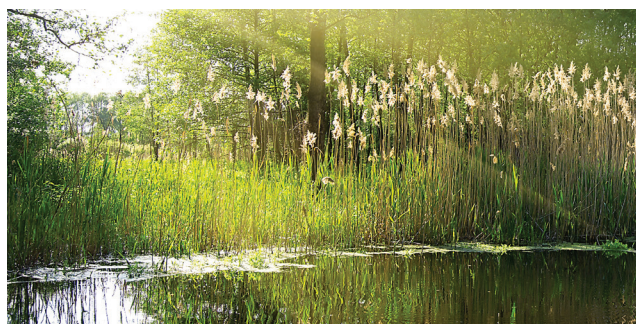
ZONES HUMIDES
RESTAURÉES ET
ENTRETENUES



ZONES HUMIDES
ACQUISES

DES APPELS À PROJETS POUR EXPLORER DE NOUVELLES VOIES

Au cours de l'année 2018, l'agence de l'eau Rhin-Meuse a initié plusieurs appels à projets. Le plus souvent dans un cadre partenarial, ces appels à projets ont pour objectifs de faire émerger des nouvelles manières de faire, de conjuguer des efforts financiers ou d'offrir un coup de projecteur sur des enjeux encore peu pris en compte. Ainsi, cette démarche a permis de faire émerger **52 projets en faveur de la biodiversité** et de la préservation de la trame verte et bleue, **32 projets pour le développement de filières agricoles** respectueuses de la ressource en eau ou encore 6 projets sur le thème "eau durable et énergie". Cette dynamique sera poursuivie dans les années à venir.



L'ADAPTATION AU CHANGEMENT CLIMATIQUE, UN AXE MAJEUR DE LA POLITIQUE DE L'EAU

2018 aura été marquée par l'adoption du plan d'adaptation au changement climatique pour les ressources en eau de l'Est de la France. Ce plan identifie les phénomènes auxquels il faut se préparer. Ils offrent surtout un cadre et des actions concrètes pour agir à la hauteur de l'enjeu. Les différents acteurs (collectivités, industriels, agriculteurs, associations, pêcheurs...) sont appelés à **se mobiliser autour des nombreuses solutions "climat'eau compatibles"**.



le bassin Rhin-Meuse

l'agence de l'eau Rhin-Meuse

La carte d'identité du bassin Rhin-Meuse

2 bassins versants (partie française) : celui du Rhin, 24 000 km² (avec son affluent principal, la Moselle) et celui de la Meuse, 7 800 km².

Un contexte international marqué, le plus transfrontalier des bassins français : 4 pays limitrophes (Suisse, Allemagne, Luxembourg, Belgique).

Le bassin s'étend sur 32 000 km² (6% du territoire national métropolitain) et compte 4,3 millions d'habitants, 8 départements et 3 277 communes.

Agence de l'eau Rhin-Meuse
Rozérieulles - BP 30019
57161 Moulins-lès-Metz cedex

Tél. 03 87 34 47 00 - Fax : 03 87 60 49 85
agence@eau-rhin-meuse.fr

Suivez l'actualité
de l'agence de l'eau Rhin-Meuse :

www.eau-rhin-meuse.fr



Pendant 2 ans, mois après mois, sujet après sujet, une web série et une foule de contenus éditoriaux pour présenter, répondre, décrypter, échanger directement avec les citoyens.

Les agences de l'eau s'engagent pour améliorer la culture générale de l'eau.

Rendez-vous sur enimmersion-eau.fr

et sur les réseaux sociaux



L'eau a quelque chose à vous dire...